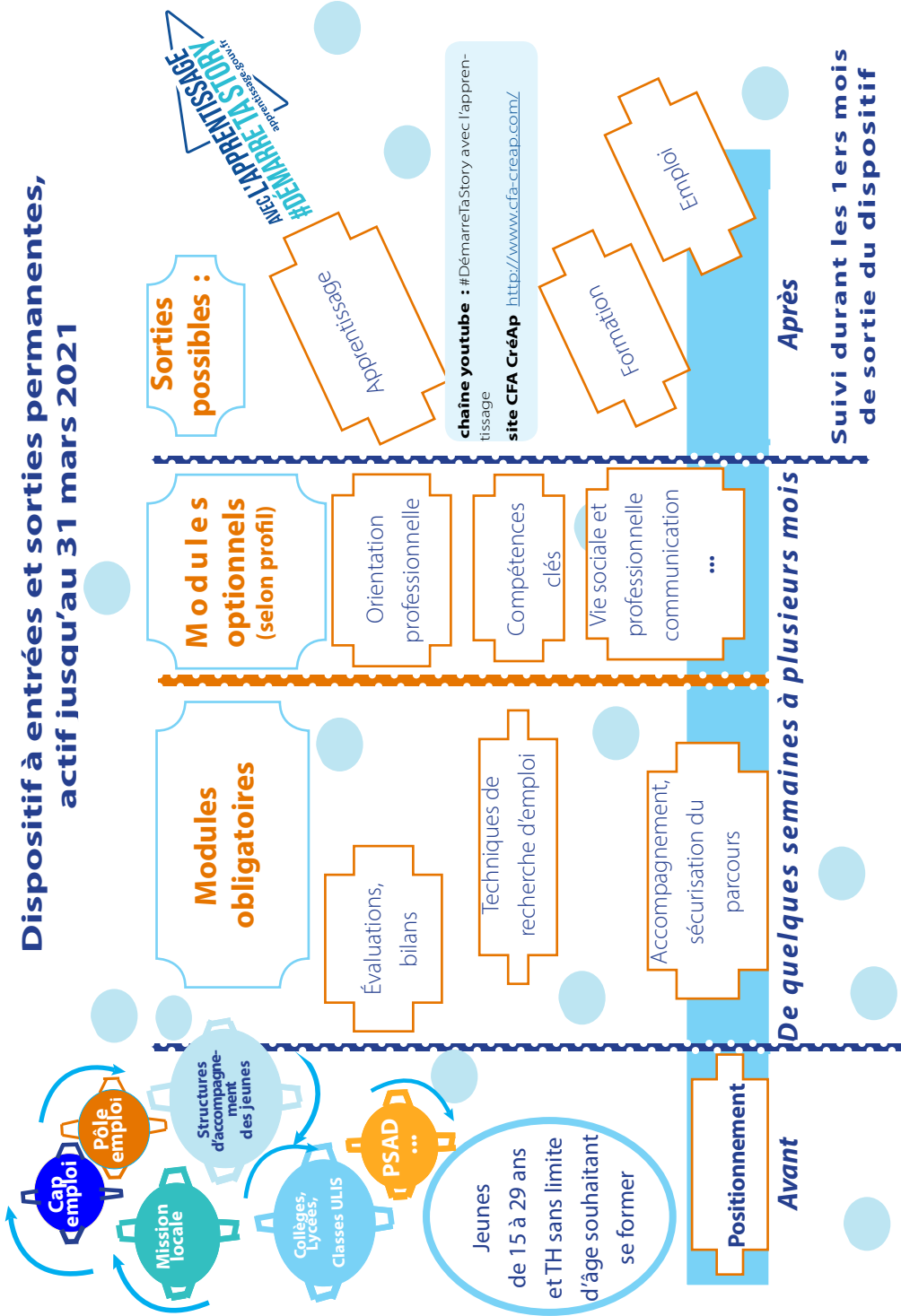


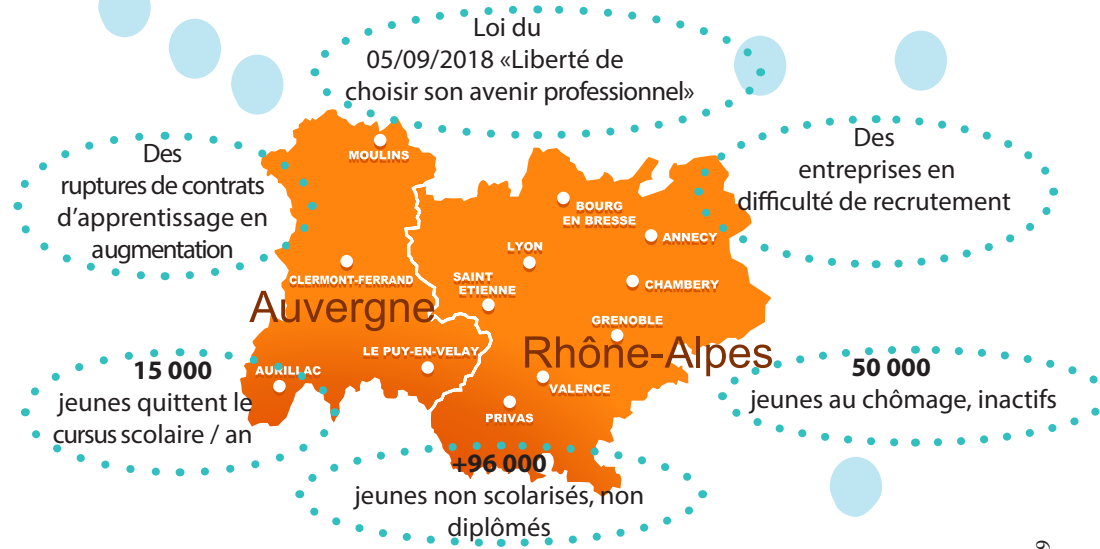
Dispositif à entrées et sorties permanentes, actif jusqu'au 31 mars 2021



PRÉPARE TA LIFE
c'est fait pour toi



PIC* Prépa apprentissage
Un dispositif complémentaire pour aller vers la formation, l'emploi...



Contexte / Constat (Source) : En Auvergne Rhône Alpes, d'après l'étude 2018 publiée par le CARIF-OREF

Dispositif financé par le **Ministère du Travail** dans le cadre du *Plan d'Investissement dans les Compétences.
16 établissements Prépa Apprentissage dans 9 départements



PRÉPARE TA LIFE III CONDITIONS GÉNÉRALES D'ENTRÉE

c'est fait pour toi

1/ Public prioritaire : jeunes de 15 et 29 ans

pas de limite d'âge pour les personnes en situation de handicap.

- Ni en emploi, ni en formation et ayant au plus atteint le niveau 3 (ex niveau V CAP) ou niveau 4 (ex niveau IV) baccalauréat non validé
- Résidant dans les Quartiers Prioritaires de la politique de la Ville (QPV) ou dans les Zones Rurales à Revitaliser (ZRR)

2/ Objectifs

- Construire son **projet professionnel**
- Acquérir les savoirs nécessaires à **l'intégration en entreprise (compétences clés et relationnelles)**
- Connaître le fonctionnement de **l'alternance**
- Rechercher et conclure un contrat d'apprentissage, intégrer une formation

3/ Contenu du parcours (Modules)

Modules obligatoires

- Positionnement
- Accompagnement, sécurisation du parcours
- Techniques de recherche d'emploi
- Évaluations, bilans

Modules optionnels

- Orientation professionnelle
- Mise en situation en milieu professionnel
- Compétences clés
- Appui aux savoir-être relationnels
- Vie sociale et professionnelle



4/ Modalités d'accompagnement

- **Évaluation des besoins** personnalisés pour atteindre l'objectif d'accès à la formation par la voie de l'apprentissage, notamment



INVESTIR
DANS VOS
COMPÉTENCES

- **Contractualisation** d'un parcours en fonction des tests de positionnement
- **Accompagnement** au moyen d'ateliers thématiques hebdomadaires basés sur de la pédagogie active : travail sur l'orientation, communication (partage d'expériences, gestion du stress, savoir-être en entreprise, responsabilisation, jeux de rôle, expression théâtrale, improvisation, participation à des sorties culturelles, sportives, projets fédérateurs...)
- **Suivis** réguliers et points d'étapes individuels en centre, en entreprise, ajustement des parcours, régulation médiation...

5/ Durée du parcours

Durée individualisée selon les besoins du candidat, identifiés lors du positionnement initial, pouvant varier de quelques semaines à plusieurs mois

6/ Moyens techniques et humains

- Salle de cours, Espace numérique
 - Accès aux plateaux techniques des différentes Unités de Préparation à l'Apprentissage selon le projet professionnel envisagé
- Formateurs : Equipe pédagogique composée de formateurs spécialisés en insertion professionnelle et de formateurs en apprentissage.

7/ Modalités et lieu d'inscription

Inscription du bénéficiaire (validée par son représentant légal si mineur auprès de l'UPA (Unité de Prépa Apprentissage)



UPA : **LPP Les Gorges**

Adresse : 22 rue des Orphelines

Personne à contacter : Lydia VERDEL Tél : 04 76 05 03 83

Mail : secretariat2@creefi-formation.fr

Site internet : <http://www.creefi.fr/voiron-les-gorges>



Services Annexes

Restauration/Hébergement/Transport :
à voir avec l'UPA

